



Yrityksen luottoriskiraportti

Heikko Luokitus Oy

Y-tunnus: 1231231-2

11. toukokuuta 2026

[Näytä yrityksesi verkossa](#)

[CompanyViews.action?page=overview&fid=454262](#)

Luottoriskiraportti

Heikko Luokitus Oy

1231231-2

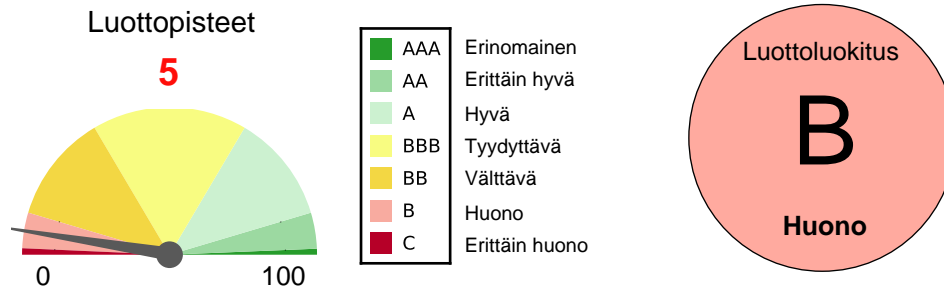
11.05.2026



Perustiedot

Nimi:	Heikko Luokitus Oy	Verkkosivu:	-
Y-tunnus:	1231231-2	Perustettu:	-
Osoite:	-	Toimiala:	77.39 Muiden koneiden ja laitteiden vuokraus ja leasing
Henkilöstö:	3		

Luottokelpoisuus



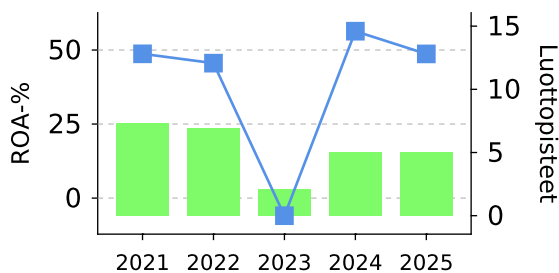
Maksamattomien protestoitujen verovelkojen vuoksi yrityksen riskipisteet on asetettu tasolle 5 (alunperin 15). **Luottolimiitti: 0.0 tEUR**

Luottoluokituspisteet kuvaavat yrityksen riskitasoa suhteessa muihin yrityksiin. Luottoluokituspisteet ilmoitetaan skaalalla 0–100, jossa 100 on paras mahdollinen luokitus ja 0 huonoin. Esimerkiksi, jos yritys saa pisteen 76, se tarkoittaa, että vuoden 2023 tilinpäätöstietoihin pohjautuen 76 % suomalaisista yrityksistä saa huonomman luokituksen kyseisenä vuonna ja 24 % yrityksistä saa paremman.

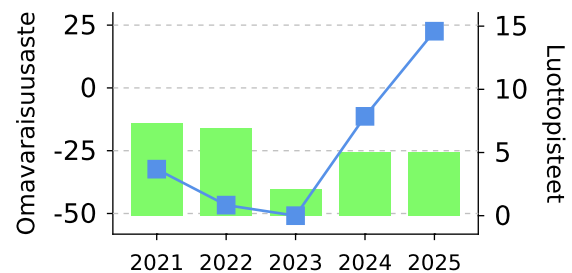
Luottolimiitti määritetään yrityskohtaisesti yrityksen kokoon ja lukuihin perustuvan enimmäisluoton sekä yritykseen liittyvän riskin perusteella. Luottorajan laskennassa huomioidaan useita tekijöitä, kuten yrityksen oma pääoma ja käytettävissä olevat rahavarat.

Historiallinen kehitys

	2021	2022	2023	2024	2025
Luottopisteet	7	7	2	5	5
Luottoluokitus	B	B	B	B	B
Konkurssiriski (2v)	2,11%	2,27%	7,46%	3,27%	1,13%
Luottolimiitti (tEUR)	0,0	0,0	0,0	0,0	0,0



— ROA-% ■ Luottopisteet



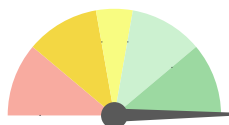
— Omavaraisuusaste (%) ■ Luottopisteet

Taloustiedot

	Yleistiedot (tEUR)			Avainluvut			
	2023	2024	2025	2023	2024	2025	
Liikevaihto	0	0	0	Omavaraisuusaste (%)	-50,9%	-11,3%	22,6%
Liikevaihdon kasvu	33,5%	8,9%	9,6%	Suhteellinen velkaantuneisuus	22,0%	19,1%	15,9%
EBIT	-0	0	0	Nettovelk.aste (%)	400,0%	-200,0%	-21,4%
EBIT - %	-1,2%	10,6%	9,1%	ROA-%	-5,9%	56,4%	48,7%
Nettotulos	-0	0	0	ROI - %	-150,0%	1550,0%	466,7%
Oma pääoma yhteensä	-0	-0	0	ROE - %	-39,2%	64,0%	61,3%
Taseen loppusumma	0	0	0	Rahoituskulut (%)	240,0%	240,0%	0,0%
Korolliset velat	0	0	0	Quick ratio	0,1	0,4	0,9
Nettovelat	0	-0	-0	Current ratio	0,5	0,9	1,2

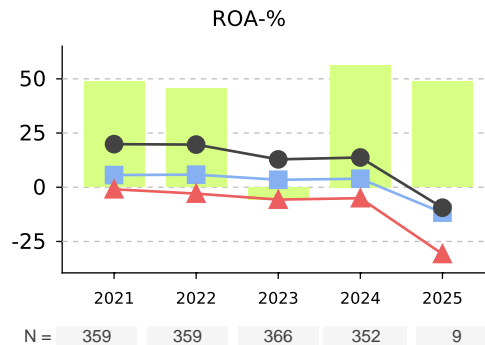
Automatisoitu tilinpäätösanalyysi

Kannattavuus



Erittäin hyvä ROA-%:
48.7%

Yrityksen kannattavuus kokonaispääoman tuotolla (ROA) mitattuna on erittäin hyvä (ROA: 48,7 %) ja se on merkittävästi parempi kuin toimialan keskimääräinen kannattavuus (toimialan mediaani -11,7 %). Yhtiön liikevoittoprosentti (9,06 %) on myös selvästi ylitöimialan mediaanin (-23,47 %). Viimeisen tilikauden aikana yrityksen kannattavuus on heikentynyt molempien mittareiden osalta (ROA 2024: 56,36 %, EBIT-% 2024: 10,64 %).

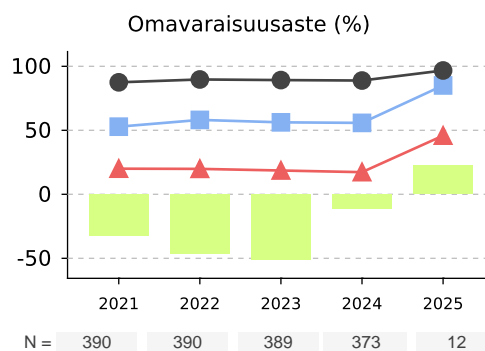


Vakavaraisuus



Huono Omavaraisuusaste
(%): 22.6%

Yhtiön vakavaraisuus omavaraisuusasteella (OVA) mitattuna on huono (22,58 %) ja se on merkittävästi heikompi kuin toimialan keskimääräinen omavaraisuusasteen taso (toimialan mediaani: 85,05 %). Yhtiön suhteellinen velkaantuneisuus (15,86 %) on myös selvästi yli toimialan mediaanin (1,89 %). Viimeisen tilikauden aikana yhtiön vakavaraisuus on parantunut molempien mittareiden osalta (OVA 2024: -11,32 %, suhteellinen velkaantuneisuus 2024: 19,15 %).

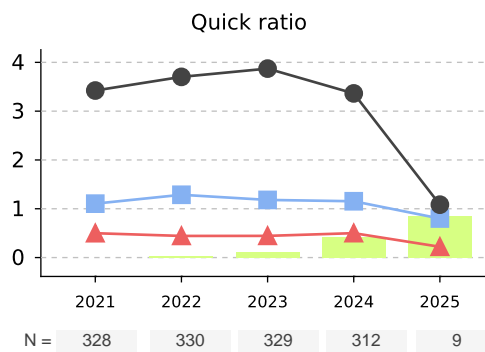


Maksuvalmius



Huono Quick ratio: 0.85

Yhtiön maksuvalmius quick ratiolla (QR) mitattuna on huono (QR: 0,85), mutta se on parempi kuin toimialan keskimääräinen taso (toimialan mediaani 0,8). Yrityksen myyntisaamisten kiertoaika (3,5 pv) on myös selvästi lyhyempi kuin toimialan mediaani (33,8 pv). Viimeisen tilikauden aikana yhtiön maksuvalmius on parantunut quick ration osalta, mutta heikentynyt myyntisaamisten kiertoaajan osalta. (QR 2024: 0,42, saamisten kiertonopeus 2024: 1,3 pv).



■ Yritys ● Yläkvartiili
■ Mediaani ▲ Alakvartiili

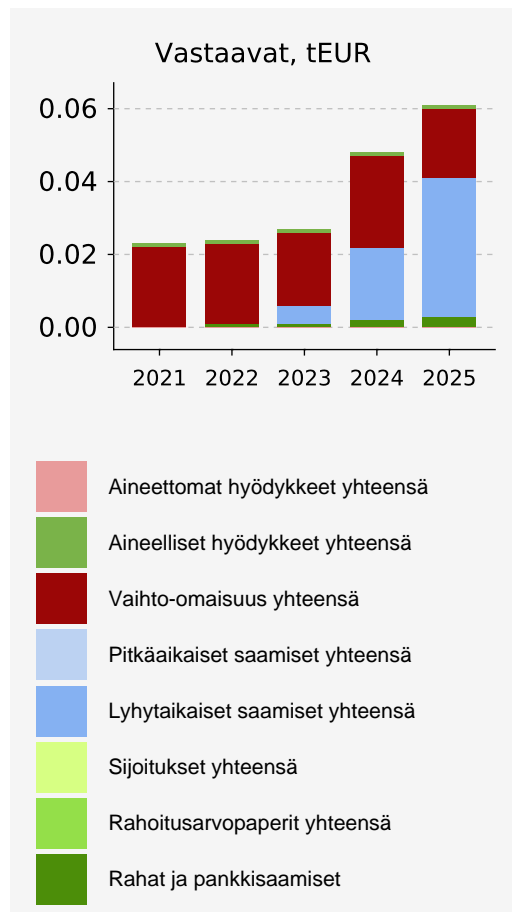
Yhteenveto

- Yrityksen vakavaraisuus ja maksuvalmius ovat vaatimattomalla tasolla, ja sen kannattavuus on erinomaisella tasolla.
- Toimialan konkurssiriski on viimeisen kahden vuoden ajalta keskimäärin 0,865 % ja tämä on korkeampi kuin kaikkien yritysten keskimääräinen konkurssiriski (0,29 %). Yrityksen konkurssiriski (1,132 %) on korkeampi kuin toimialalla keskimäärin.
- Yrityksen liikevaihto on kasvanut vähintään viiden viime vuoden ajan ja sen EBIT-% on laskenut verrattuna edelliseen vuoteen (2024: 10,6 %, 2025: 9,1 %).

Edellä mainittujen tekijöiden ja muiden huomioon otettavien seikkojen perusteella yrityksen Heikko Luokitus Oy konkurssiriski seuraavien kahden vuoden aikana on erittäin korkea (1,132 %).

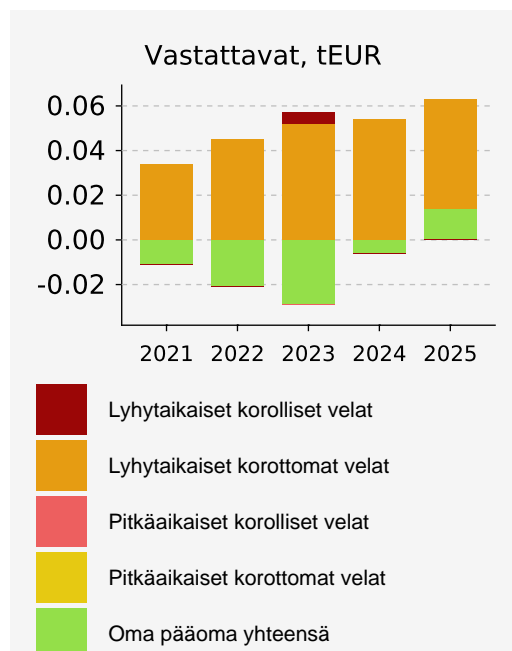
Taseen yleiskatsaus

Vastaavien yleiskatsaus (tEUR)



	2021	2022	2023	2024	2025
Aineettomat hyödykkeet yhteensä	0,0	0,0	0,0	0,0	0,0
<i>Aineettomat hyödykkeet %</i>	0,0%	0,0%	0,0%	0,0%	0,0%
Aineelliset hyödykkeet yhteensä	0,0	0,0	0,0	0,0	0,0
<i>Aineelliset hyödykkeet %</i>	4,3%	4,2%	3,7%	2,1%	1,6%
Vaihto-omaisuus yhteensä	0,0	0,0	0,0	0,0	0,0
<i>Vaihto-omaisuus %</i>	95,7%	91,7%	74,1%	52,1%	31,1%
Pitkäaikaiset saamiset yhteensä	0,0	0,0	0,0	0,0	0,0
<i>Pitkäaikaiset saamiset %</i>	0,0%	0,0%	0,0%	0,0%	0,0%
Lyhytaikaiset saamiset yhteensä	0,0	0,0	0,0	0,0	0,0
<i>Lyhytaikaiset saamiset %</i>	0,0%	0,0%	18,5%	41,7%	62,3%
Sijoitukset yhteensä	0,0	0,0	0,0	0,0	0,0
<i>Sijoitukset %</i>	0,0%	0,0%	0,0%	0,0%	0,0%
Rahoitusarvopaperit yhteensä	0,0	0,0	0,0	0,0	0,0
<i>Rahoitusarvopaperit %</i>	0,0%	0,0%	0,0%	0,0%	0,0%
Rahat ja pankkisaamiset	0,0	0,0	0,0	0,0	0,0
<i>Rahat ja pankkisaamiset %</i>	0,0%	4,2%	3,7%	4,2%	4,9%
Taseen loppusumma	0,0	0,0	0,0	0,0	0,1

Vastattavien yleiskatsaus (tEUR)

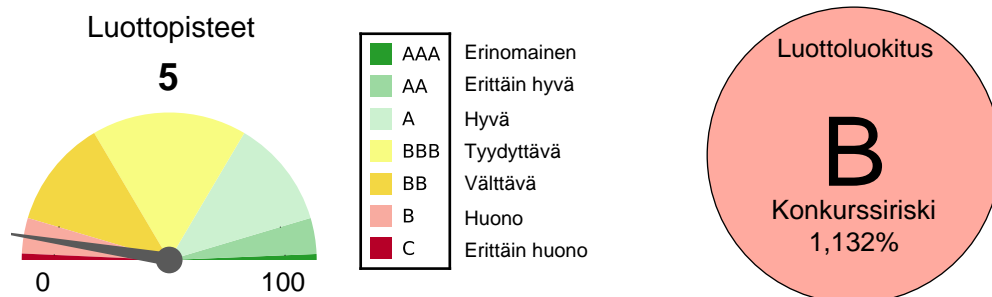


	2021	2022	2023	2024	2025
Oma pääoma yhteensä	-0,0	-0,0	-0,0	-0,0	0,0
<i>Oma pääoma %</i>	-47,8%	-87,5%	-103,6%	-12,5%	22,2%
Pitkäaikainen vieras pääoma yhteensä	0,0	0,0	0,0	0,0	0,0
<i>Pitkäaikaiset velat %</i>	0,0%	0,0%	0,0%	0,0%	0,0%
Lyhytaikainen vieras pääoma yhteensä	0,0	0,0	0,1	0,1	0,0
<i>Lyhytaikaiset velat %</i>	147,8%	187,5%	203,6%	112,5%	77,8%
Taseen loppusumma	0,0	0,0	0,0	0,0	0,1

Sisällysluettelo

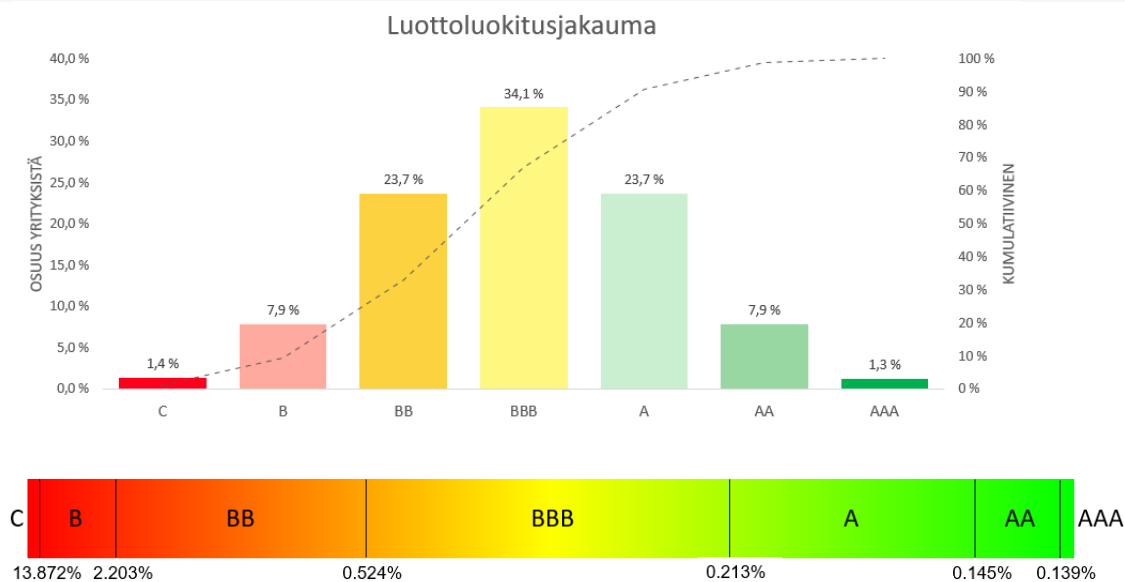
	Sivu
Luottokelpoisuuden yleiskatsaus	5
Luottoriskin visualisointi ja selitykset	6
Yrityksen yleiskatsaus ja luottohistoria	7
Taloudellinen yleiskatsaus	8
Tuloslaskelma	9
Tase - Vastaavat	10
Tase - Vastattavat	11
Tärkeimmät tunnusluvut	12
Toimialavertailu	13
Liite	15
Sanasto	16

Luottokelpoisuuden yleiskatsaus



Konkurssiriski (2v)*:	1,132%	Luottopisteet*:	5
Nykyinen luokitus (2025)*:	B	Luottolimiitti (tEUR)*:	0,00
Aiempi luokitus (2024):	B	Liikevaihto (tEUR):	0,3
Toimialan konkurssiriski:	0,865%	Nettotulos (tEUR):	0,0
Toimialakoodi:	77.39 Muiden koneiden ja laitteiden vuokraus ja leasing		

* Lisätietoja esitetyistä arvoista, kuten konkurssiriskistä ja luottopisteistä, sekä niiden laskennasta, löytyy liitteestä (sivu 15).



Yrityksen luottoluokitus perustuu sen konkurssiriskisiin (lisätietoja yrityksen luottoriskin laskentatavasta on liitteessä). Yllä olevassa kuvassa on esitetty luottoluokitusten jakauma. Yritykset, joilla on pienin riski, saavat AAA-luokituksen, kun taas riskialttiimmat yritykset saavat huonoimman luokituksen "C".

Luokitus perustuu konkurssiriskisiin siten, että tietty osuus kaikista yrityksistä saa tietyn luokituksen. Yllä oleva kaavio havainnollistaa, miten luottoluokitukset jakautuvat, joten esimerkiksi 1,3 prosenttia yrityksistä (eli yritykset, jotka ovat 987. permillellä tai sen yläpuolella) saavat "AAA"-luokituksen ja yritykset, joiden konkurssiriski sijoittuu 334. ja 667. permillin välille, saavat "BBB"-luokituksen.

Luottoluokitus on yksinkertaisesti kyseisen yrityksen sijoitus suhteessa kaikkiin muihin yrityksiin. Luottoluokituksen asteikko on 0-100, jossa 100 tarkoittaa yritystä, joka menee vähiten todennäköisesti konkurssiin, ja 0 yritystä, joka menee todennäköisimmin konkurssiin.

Valuatum Oy ei ota vastuuta raportissa esitetyn luottorajan tai muiden lukujen paikkansapitävyydestä. Luottolimiittiä tulee käyttää ainoastaan viitteellisenä arviona. Luottopäätökset tulisi perustaa perusteelliseen analyysiin yrityksen luottokelpoisuudesta.

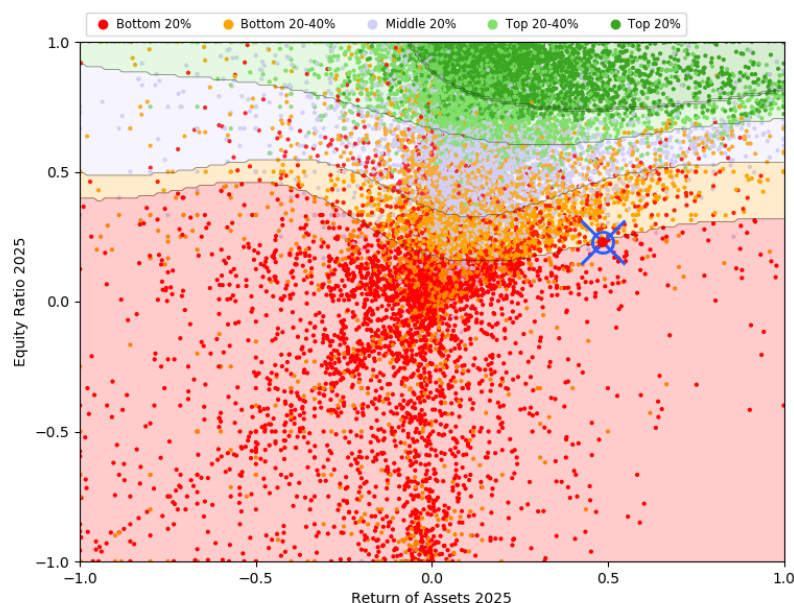
Luottoriskin visualisointi ja selitykset

Konkurssiriskianalyysi

Heikko Luokitus Oy saa luottoluokituksen BB ja se kuuluu konkurssiriskiltään alimpaan 20 % yrityksistä. Tämä on tyypillinen luottoriskiluokitus yrityksille, joilla on samantasoinen kannattavuus ja vakavaraisuus. Alla on tarkempi selitys yrityksestä ja sen luottoriskistä.

Kuten alla olevasta graafista käy ilmi, Heikko Luokitus Oy on saavuttanut erinomaisen kannattavuuden sekä maltillisen vakavaraisuuden. Esimerkiksi vuonna 2025, yrityksen ROA-% oli 48,7 % ja sillä oli kohtalainen omavaraisuusaste (22,6 %). Vuonna 2025 liikevaihto oli 309 KEUR, mikä heijastaa 9,6% nousua edellisvuoteen verrattuna. Lisäksi, kohtalainen quick ratio -luku 0,85 vuoden 2025 lopussa osoittaa, että yrityksen likvidit varat ovat suhteellisessa tasapainossa sen lyhytaikaisten velkojen kanssa, mikä viittaa kohtalaiseen maksuvalmiuteen.

Yritys toimii toimialalla, jolla on keskimääräistä korkeampi luottoriski. Näiden ja muiden tekijöiden perusteella luottoriskimallimme on arvioinut, että yhtiön konkurssiriski on erittäin korkea 1,132 %, mikä vastaa luottopisteytystä 14,6 (Huono).



Yrityksen tiedot

ROA-%:	48,7%
Omavaraisuusaste:	22,6%
Konkurssiriski:	1,132%
Luottoluokitus:	B
Luottopisteet:	5
Luokka:	Bottom 20%

Kuvaselite

Yllä oleva kuva esittää otoksen suomalaisista yrityksistä, joissa jokainen valittu yritys on merkitty pienellä värillisellä pisteellä. Kuva havainnollistaa yritysten luottoriskiluokituksen jakautumista suhteessa kannattavuuteen ja vakavaraisuuteen, mitattuna vastaavasti ROA:lla (kokonaispääoman tuotto) ja omavaraisuusasteella. Värit osoittavat tietyn luottoriskitasen. Esimerkiksi yritykset, joilla on korkein luottoriski, on merkitty punaisella pisteellä, kun taas yritykset, joilla on alhaisin luottoriski, on merkitty tummanvihreällä pisteellä.

Kyseinen yritys on korostettu sinisellä ympyrällä sen taloudellisen aseman havainnollistamiseksi kannattavuuden ja vakavaraisuuden suhteen. Yrityksen luottoriski voi poiketa merkittävästi muista saman alueen yrityksistä graafissa. Kuvan yllä oleva teksti tarjoaa yksityiskohtaisen selityksen mahdollisille poikkeamille ja niiden taustalla oleville syille parhaan mahdollisen tiedon mukaan. Vaihtoehtoisesti teksti voi myös osoittaa, että yritys luokitellaan "tyypilliseksi" tapaukseksi, mikä tarkoittaa, että sen luottoriski on linjassa muiden samanlaisen taloudellisen aseman omaavien yritysten kanssa.

Yrityksen yleiskatsaus ja luottohistoria

Yrityksen yleiskatsaus

Postal code & city:	
Osoite:	-
Verkkosivu:	-
Y-tunnus:	1231231-2
Perustettu:	-
Toimialakoodi:	77.39 Muiden koneiden ja laitteiden vuokraus ja leasing
Henkilöstö:	3

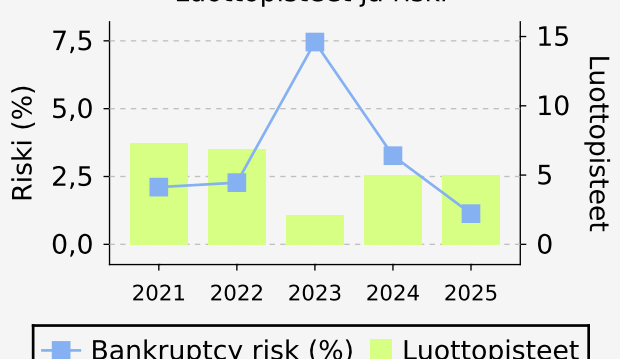
Luottoanalyysi

Omavaraisuusaste (%)	22,6%	Konkurssiriski (2v)	1,132%
Korolliset velat (tEUR)	0,0	Luottoluokitus	B
ROA-%	48,7%	Luottopisteet*	5
Liikevaihdon kasvu	9,6%	Toimialan konkurssiriski	0,86%

Luottohistoria

	2021	2022	2023	2024	2025
Luottopisteet	7	7	2	5	5
Luottoluokitus	B	B	B	B	B
Konkurssiriski (2v)	2,109%	2,273%	7,456%	3,267%	1,132%

Luottopisteet ja riski



Luottohistoria grafiikka näyttää luottopisteiden ja konkurssiriskin muutokset vuosien 2021-2025 välillä. Luottopisteet (vasen akseli, 0-15) ja konkurssiriski (oikea akseli, 0-7,5%) on esitetty. Luottopisteet ovat 7 (2021), 7 (2022), 2 (2023), 5 (2024) ja 5 (2025). Konkurssiriski on 2,109% (2021), 2,273% (2022), 7,456% (2023), 3,267% (2024) ja 1,132% (2025).

*Luottopisteytys viittaa yrityksen riskiin suhteessa muihin yrityksiin. Arvo vaihtelee välillä 0–100, ja mitä korkeampi pistemäärä, sitä pienempi riski. Esimerkiksi luottopisteytys 78 tarkoittaa, että kyseisellä yrityksellä on pienempi riski kuin 78 %:lla kaikista yrityksistä. Luottopisteytys esitetään luokituksen lisäksi, koska jotkut luokitusluokat voivat kattaa laajan valikoiman luottopisteitä.

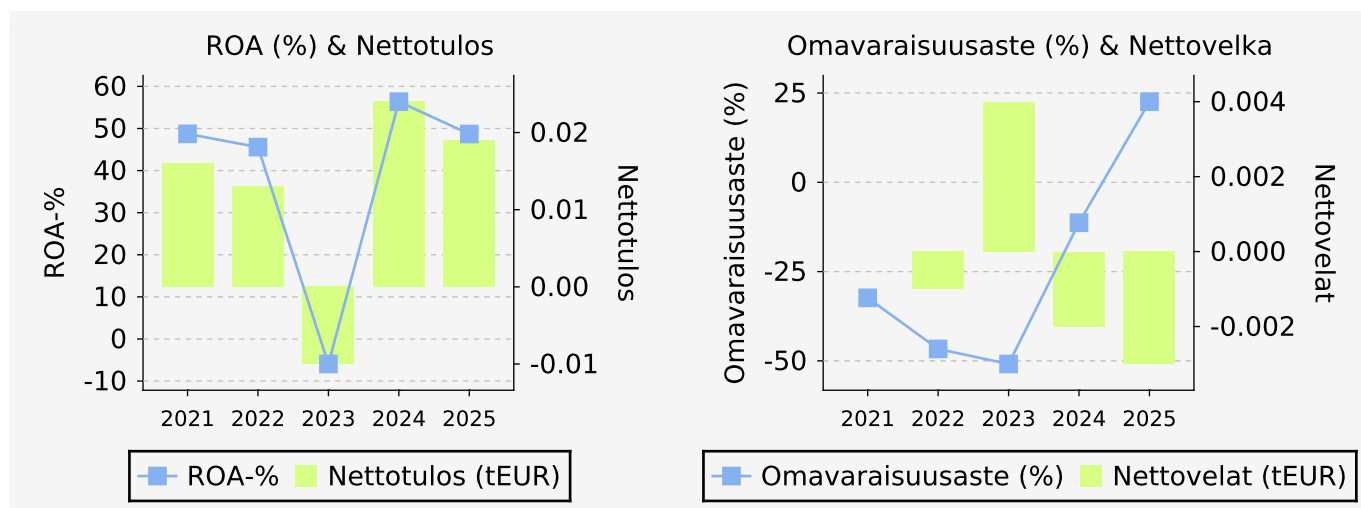
Taloudellinen yleiskatsaus

Taloudellinen yleiskatsaus

	2021	2022	2023	2024	2025	2026e*	2027e	2028e
Liikevaihto	0,1	0,2	0,3	0,3	0,3	0,3	0,4	0,4
Liikevaihdon kasvu	44,2%	29,3%	33,5%	8,9%	9,6%	9,2%	9,4%	9,3%
EBITDA	0,0	0,0	-0,0	0,0	0,0	0,0	0,0	0,0
EBIT	0,0	0,0	-0,0	0,0	0,0	0,0	0,0	0,0
Voitto ennen veroja	0,0	0,0	-0,0	0,0	0,0	0,0	0,0	0,0
Nettotulos	0,0	0,0	-0,0	0,0	0,0	0,0	0,0	0,0
Nettovelat	0,0	-0,0	0,0	-0,0	-0,0	-0,0	-0,0	-0,1
Taseen loppusumma	0,0	0,0	0,0	0,0	0,1	0,1	0,1	0,1

AVAINLUKUJA

	2021	2022	2023	2024	2025	2026e	2027e	2028e
Omavaraisuusaste (%)	-32,4%	-46,7%	-50,9%	-11,3%	22,6%	40,9%	51,4%	52,0%
Suhteellinen velkaantuneisuus (%)	22,7%	22,7%	22,7%	22,7%	22,7%	22,7%	22,7%	22,7%
Suht. nettovelkaantuneisuus (%)	22,7%	22,7%	21,6%	18,4%	14,9%	7,5%	1,9%	1,4%
Nettovelk.aste (%)	0,0%	-100,0%	400,0%	-200,0%	-21,4%	-74,5%	-84,2%	-85,5%
ROA-%	48,7%	45,6%	-5,9%	56,4%	48,7%	35,4%	26,9%	23,2%
Nettokorot (tEUR)	-0,0	-0,0	-0,0	-0,0	-0,0	0,0	0,0	0,0
Rahoituskulut (%)	0,0%	0,0%	240,0%	240,0%	0,0%	0,0%	0,0%	0,0%
Quick ratio	0,0	0,0	0,1	0,4	0,9	1,3	1,6	1,6
Current ratio	0,6	0,5	0,5	0,9	1,2	1,7	2,0	2,0
Käteinen ym. (tEUR)	0,0	0,0	0,0	0,0	0,0	0,0	0,0	0,0



*Sinisellä taustalla olevat arvot ovat ennusteita ja niitä voi muuttaa järjestelmän "Muuta ennusteita"-tilassa.

Tilinpäätös

Tuloslaskelma (tEUR)

	2021	2022	2023	2024	2025	2026e	2027e	2028e
Liikevaihto	0,1	0,2	0,3	0,3	0,3	0,3	0,4	0,4
Ostot tilikauden aikana	-0,1	-0,1	-0,1	-0,1	-0,1	-0,1	-0,1	-0,2
Varastojen muutos	0,0	0,0	-0,0	0,0	-0,0	-0,0	-0,0	-0,0
Ulkoiset palvelut	0,0	0,0	-0,0	-0,0	-0,0	-0,0	-0,0	-0,0
Bruttotulos	0,0	0,0	0,0	0,0	0,0	0,2	0,2	0,2
Palkat ja palkkiot	-0,0	-0,1	-0,1	-0,1	-0,1	-0,1	-0,1	-0,1
Henkilöstösivukulut	-0,0	-0,0	-0,0	-0,0	-0,0	-0,0	-0,0	-0,0
Liiketoiminnan muut kulut	-0,0	-0,0	-0,0	-0,1	-0,1	-0,1	-0,1	-0,1
Poistot	0,0	0,0	0,0	-0,0	0,0	0,0	0,0	0,0
EBIT	0,0	0,0	-0,0	0,0	0,0	0,0	0,0	0,0
Muut rahoitustuotot	0,0	0,0	0,0	0,0	0,0	0,0	0,0	0,0
Korkokulut	-0,0	-0,0	-0,0	-0,0	-0,0	0,0	0,0	0,0
Tulos ennen satunnaiseriä	0,0	0,0	-0,0	0,0	0,0	0,0	0,0	0,0
Voitto ennen veroja	0,0	0,0	-0,0	0,0	0,0	0,0	0,0	0,0
Tilikauden verot	-0,0	-0,0	-0,0	0,0	-0,0	-0,0	-0,0	-0,0
Nettotulos	0,0	0,0	-0,0	0,0	0,0	0,0	0,0	0,0

Tilinpäätös

Tase - Vastaavat (tEUR)

	2021	2022	2023	2024	2025	2026e	2027e	2028e
Aineettomat hyödykkeet yhteensä	0,0	0,0	0,0	0,0	0,0	0,0	0,0	0,0
Koneet ja kalusto	0,0	0,0	0,0	0,0	0,0	0,0	0,0	0,0
Muut aineelliset hyödykkeet	0,0	0,0	0,0	0,0	0,0	0,0	0,0	0,0
Aineelliset hyödykkeet yhteensä	0,0	0,0	0,0	0,0	0,0	0,0	0,0	0,0
Sijoitukset yhteensä	0,0	0,0	0,0	0,0	0,0	0,0	0,0	0,0
Pitkäaikaiset saamiset yhteensä	0,0	0,0	0,0	0,0	0,0	0,0	0,0	0,0
Valmiit tuotteet ja tavarat	0,0	0,0	0,0	0,0	0,0	0,0	0,0	0,0
Muu vaihto-omaisuus	0,0	0,0	0,0	0,0	0,0	0,0	0,0	0,0
Vaihto-omaisuus yhteensä	0,0	0,0	0,0	0,0	0,0	0,0	0,0	0,0
Lyhytaikaiset myyntisaamiset	0,0	0,0	0,0	0,0	0,0	0,0	0,0	0,0
Lyhytaikaiset lainasaamiset	0,0	0,0	0,0	0,0	0,0	0,0	0,0	0,0
Lyhytaikaiset muut saamiset	0,0	0,0	0,0	0,0	0,0	0,0	0,0	0,0
Lyhytaikaiset siirtosaamiset	0,0	0,0	0,0	0,0	0,0	0,0	0,0	0,0
Lyhytaikaiset saamiset yhteensä	0,0	0,0	0,0	0,0	0,0	0,0	0,0	0,0
Rahoitusarvopaperit yhteensä	0,0	0,0	0,0	0,0	0,0	0,0	0,0	0,0
Rahat ja pankkisaamiset	0,0	0,0	0,0	0,0	0,0	0,0	0,0	0,0
Likvidit varat (generoitu)	0,0	0,0	0,0	0,0	0,0	0,0	0,0	0,0
Rahavarat yhteensä	0,0	0,0	0,0	0,0	0,0	0,0	0,0	0,1
Taseen loppusumma	0,0	0,0	0,0	0,0	0,1	0,1	0,1	0,1

Tilinpäätös

Tase - Vastattavat (tEUR)

	2021	2022	2023	2024	2025	2026e	2027e	2028e
Osakepääoma	0,0	0,0	0,0	0,0	0,0	0,0	0,0	0,0
Edellisten tilikausien tulos	0,0	0,0	-0,0	-0,0	-0,0	0,0	0,0	0,0
Tilikauden tulos	0,0	0,0	-0,0	0,0	0,0	0,0	0,0	0,0
Oma pääoma yhteensä	-0,0	-0,0	-0,0	-0,0	0,0	0,0	0,1	0,1
Lainat rahoituslaitoksilta	0,0	0,0	0,0	0,0	0,0	0,0	0,0	0,0
Pitkäaikainen vieras pääoma yhteensä	0,0	0,0	0,0	0,0	0,0	0,0	0,0	0,0
Lainat rahoituslaitoksilta	0,0	0,0	0,0	0,0	0,0	0,0	0,0	0,0
Saadut ennakot	0,0	0,0	0,0	0,0	0,0	0,0	0,0	0,0
Ostovelat (Lyhytaikaiset)	0,0	0,0	0,0	0,0	0,0	0,0	0,0	0,0
Muut lyhytaikaiset velat	0,0	0,0	0,0	0,0	0,0	0,0	0,0	0,0
Siirtovelat	0,0	0,0	0,0	0,0	0,0	0,0	0,0	0,0
Lyhytaikainen vieras pääoma yhteensä	0,0	0,0	0,1	0,1	0,0	0,1	0,1	0,1
Taseen loppusumma	0,0	0,0	0,0	0,0	0,1	0,1	0,1	0,1

Tärkeimmät tunnusluvut

Kannattavuus	2021	2022	2023	2024	2025	2026e	2027e	2028e
Bruttotulos - %	0,0%	0,0%	0,0%	0,0%	0,0%	55,7%	55,4%	55,1%
EBITDA - %	12,7%	9,3%	-1,2%	11,0%	9,1%	7,7%	7,1%	6,5%
EBIT - %	12,7%	9,3%	-1,2%	10,6%	9,1%	7,7%	7,1%	6,5%
Nettotulos-%	10,7%	6,7%	-3,9%	8,5%	6,1%	6,2%	5,7%	5,2%
Voitto ennen poistoja & kertaer. (%)	10,7%	6,7%	-3,9%	8,9%	6,1%	6,2%	5,7%	5,2%
Voitto ennen veroja & kertaeriä (%)	11,3%	7,2%	-3,5%	8,9%	8,1%	7,7%	7,1%	6,5%
ROA-%	48,7%	45,6%	-5,9%	56,4%	48,7%	35,4%	26,9%	23,2%
ROI - %	0,0%	0,0%	-150,0	1550,0	466,7%	111,3%	58,1%	45,5%
ROE - %	56,1%	55,3%	-39,2%	64,0%	61,3%	85,4%	46,5%	36,4%
Return On Debt	0,0%	0,0%	-200,0	0,0%	0,0%	0,0%	0,0%	0,0%

Vakavaraisuus	2021	2022	2023	2024	2025	2026e	2027e	2028e
Omavaraisuusaste (%)	-32,4%	-46,7%	-50,9%	-11,3%	22,6%	40,9%	51,4%	52,0%
Suhteellinen velkaantuneisuus (%)	22,7%	23,2%	22,0%	19,1%	15,9%	22666,	14,7%	14,1%
Suht. nettovelkaantuneisuus (%)	22,7%	22,7%	21,6%	18,4%	14,9%	7,5%	1,9%	1,4%
Nettovelk.aste (%)	0,0%	-100,0	400,0%	-200,0	-21,4%	-74,5%	-84,2%	-85,5%
Nettokorot (tEUR)	-0,0	-0,0	-0,0	-0,0	-0,0	0,0	0,0	0,0
Rahoituskulut (%)	0,0%	0,0%	240,0%	240,0%	0,0%	0,0%	0,0%	0,0%
Int. bear. debt / EBITDA	0,0	0,0	-1,7	0,0	0,0	0,0	0,0	0,0
Asset coverage ratio	0,7	0,5	0,5	0,9	1,2	1,7	2,0	2,1

Maksuvalmius	2021	2022	2023	2024	2025	2026e	2027e	2028e
Quick ratio	0,0	0,0	0,1	0,4	0,9	1,3	1,6	1,6
Current ratio	0,6	0,5	0,5	0,9	1,2	1,7	2,0	2,0
Käteinen ym. (tEUR)	0,0	0,0	0,0	0,0	0,0	0,0	0,0	0,0
Cash ratio	0,0%	4,2%	3,6%	4,2%	4,8%	0,0%	3,3%	3,3%
EBITDA / Interest expenses	-9,5	-4,5	0,5	-5,2	-9,3	0,0	0,0	0,0

Pääoman tehokkuus	2021	2022	2023	2024	2025	2026e	2027e	2028e
Myyntisaamisten kiertoaika (pvä)	0,0	0,0	7,0	1,3	3,5	3,5	3,5	3,5
Ostovelkojen kiertoaika (pvä)	0,0	0,0	12,5	66,4	50,9	50,2	49,9	49,6
Vaiht. vastaavat / Liikevaihto (%)	14,7%	11,9%	10,0%	16,7%	19,4%	25,2%	29,5%	28,7%
Käyttöpääoma (tEUR)	-0,0	-0,0	-0,0	-0,0	0,0	0,0	0,1	0,1
Käyttöpääoma (%)	-8,0%	-11,3%	-12,0%	-2,5%	3,6%	10,0%	14,8%	14,6%

Kiertoajat	2021	2022	2023	2024	2025	2026e	2027e	2028e
Omaisuuksien kiertonopeus	-13,6	-9,2	-10,8	-47,0	22,1	9,7	6,6	6,7

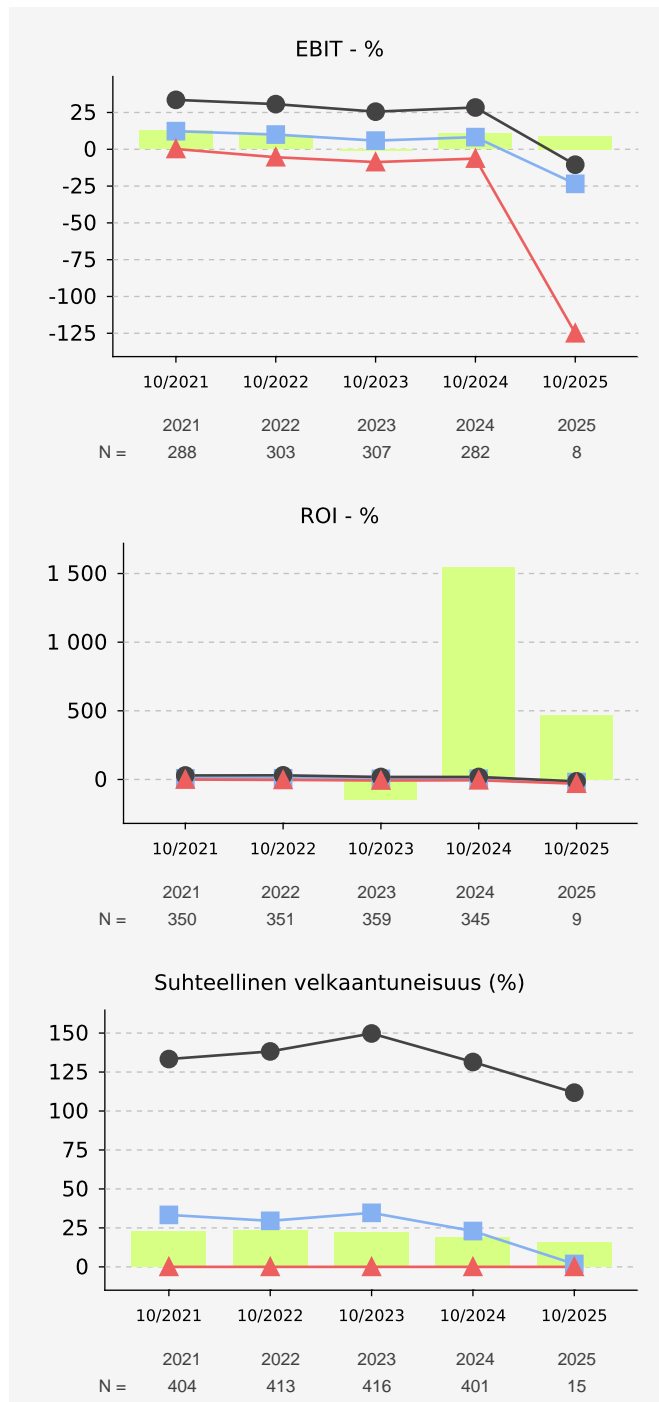
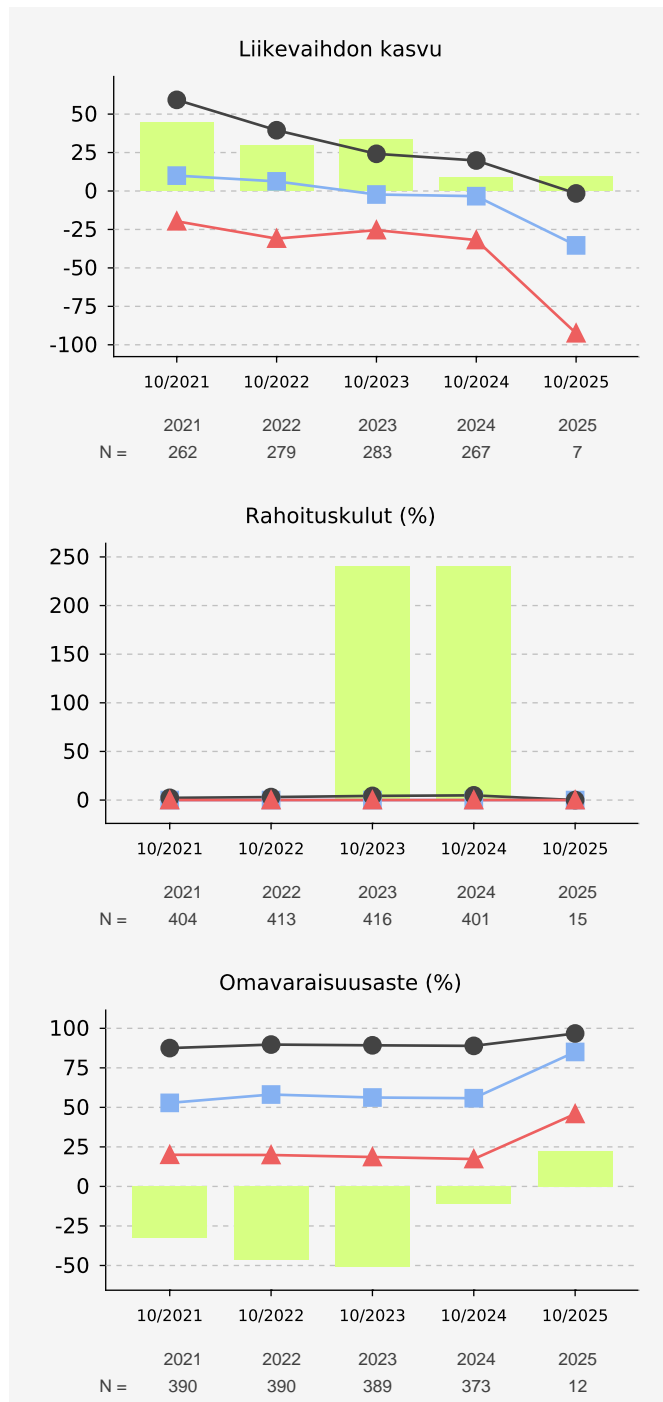
Toimialavertailu

Heikko Luokitus Oy

77.39 Muiden koneiden ja laitteiden vuokraus ja leasing

Vertailuryhmä

77.39 Muiden koneiden ja laitteiden vuokraus ja leasing



N = vertailuryhmän koko vuosittain

kk/vvvv = tilinpäätösajankohta, vvvv = vertailuvuosi

■ Yritys

● Yläkvartiili

■ Mediaani

▲ Alakvartiili

Luku, jonka yläpuolella on 25 % havainnoista (suurempia)

Havaintojoukon keskimääräinen arvo tai kahden keskimääräisen arvon keskiarvo, ts. 50%

Luku, jonka alapuolella on 25% havainnoista (pienempiä)

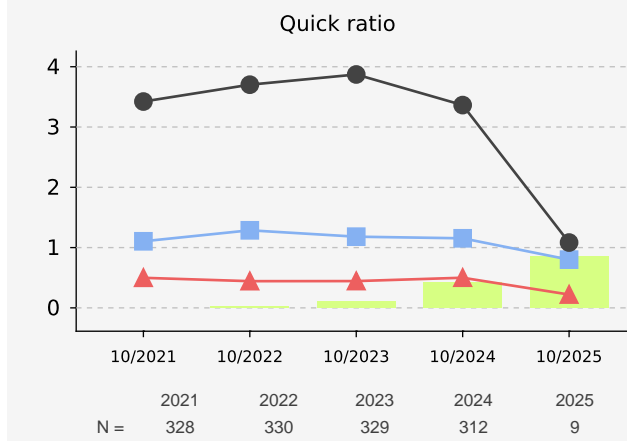
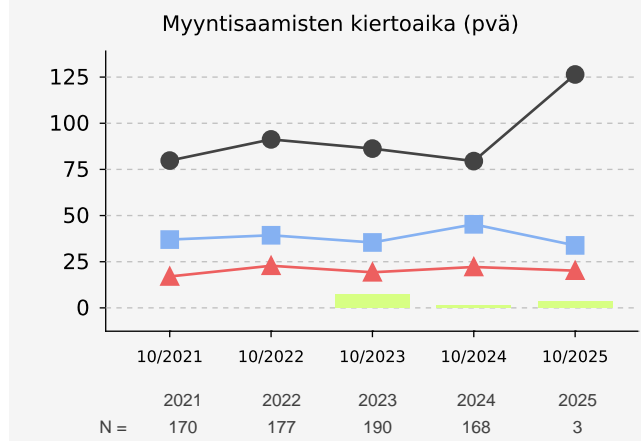
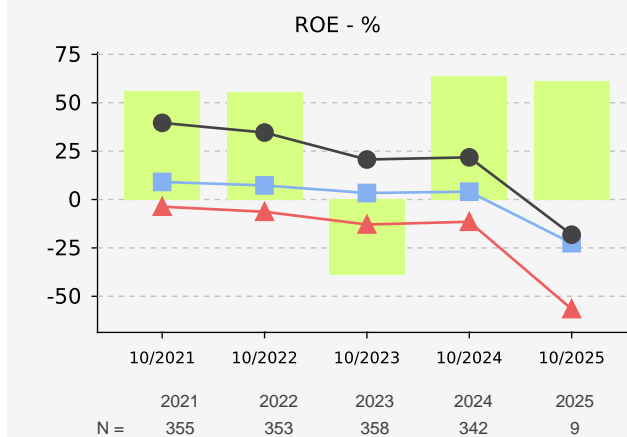
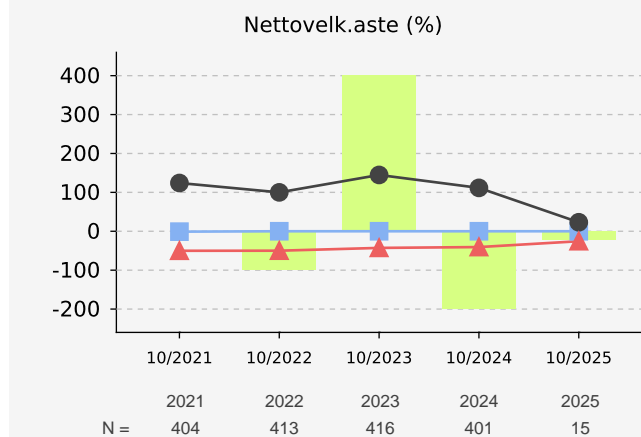
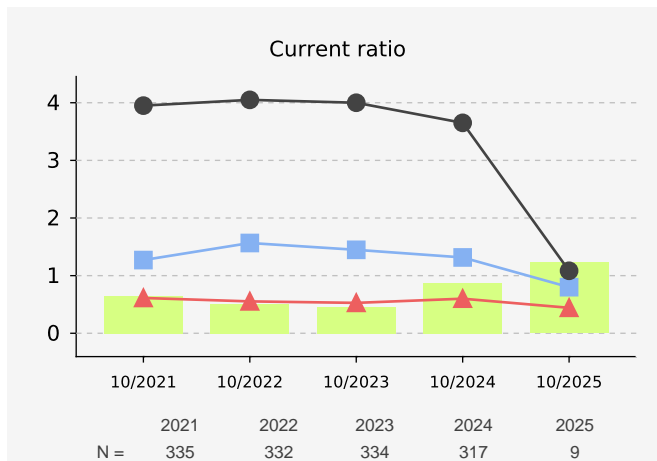
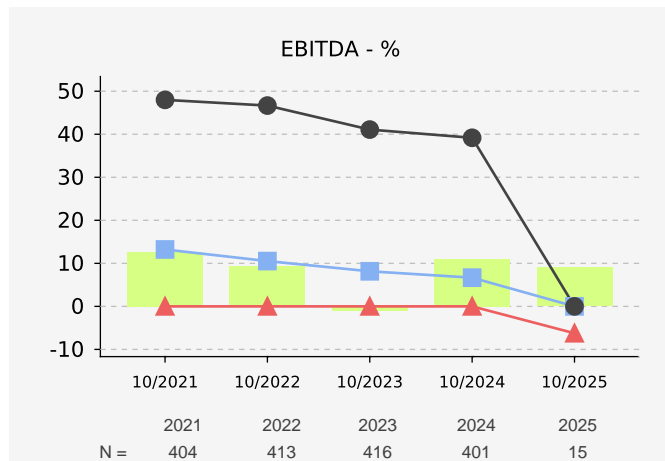
Toimialavertailu

Heikko Luokitus Oy

77.39 Muiden koneiden ja laitteiden vuokraus ja leasing

Vertailuryhmä

77.39 Muiden koneiden ja laitteiden vuokraus ja leasing



N = vertailuryhmän koko vuosittain

kk/vvvv = tilinpäätösajankohta, vvvv = vertailuvuosi

■ Yritys

● Yläkvartiili

■ Mediaani

▲ Alakvartiili

Luku, jonka yläpuolella on 25 % havainnoista (suurempia)

Havaintojoukon keskimääräinen arvo tai kahden keskimääräisen arvon keskiarvo, ts. 50%

Luku, jonka alapuolella on 25 % havainnoista (pienempiä)

Luottoluokitus, -pisteet ja -limitti

Liite

Luottoluokitus

Luottoluokitus on tapa luokitella yrityksiä suurempiin ryhmiin, mikä helpottaa yksittäisen yrityksen nopeaa vertailua kaikkiin muihin tietokannassamme oleviin yrityksiin. Järjestelmässämme luottoluokitus perustuu yrityksen konkurssirisktiin. Yritykset, joilla on korkeampi riski, saavat matalamman luottoluokituksen, kun taas matalariskiset yritykset saavat korkean luokituksen.

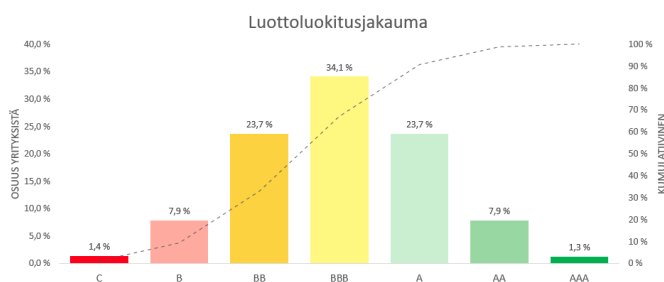
Luottopisteet

Luottopisteitys viittaa yrityksen riskiin suhteessa muihin yrityksiin. Arvo vaihtelee välillä 0–100, ja mitä korkeampi pistemäärä, sitä pienempi riski. Esimerkiksi luottopisteitys 78 tarkoittaa, että kyseisellä yrityksellä on pienempi riski kuin 78 %:lla kaikista yrityksistä. Luottopisteitys esitetään luokituksen lisäksi, koska jotkut luokitusluokat voivat kattaa laajan valikoiman luottopisteitä.

Luottolimitti

Raportissa esitetty luottolimitti on alustava arvio mahdollisesta luottorajasta, joka on määritetty yrityskohtaisen enimmäisrajan ja siihen liittyvän konkurssiriskin perusteella. Enimmäisrajan laskennassa huomioidaan useita tekijöitä, kuten oma pääoma ja käytettävissä olevat rahavarat. Tämä alkuperäinen enimmäisraja mukautetaan sitten yrityksen konkurssiriskin perusteella, jotta saadaan lopullinen luottolimitti.

Luottoriskijakauma



Konkurssiriski

Konkurssiriskin todennäköisyydellä arvioidaan todennäköisyyttä, että yritys ei pysty täyttämään taloudellisia velvoitteitaan ja hakeutuu konkurssiin seuraavan 24 kuukauden aikana. Nykyisessä menetelmässämme käytetään XGBoost-koneoppimismallia, joka sisältää noin 30 selittävää muuttujaa riskin arvioimiseksi.

Sanasto

Liite

Aineelliset hyödykkeet	Aineelliset hyödykkeet ovat nimensä mukaisesti aineellisia vastaavien omaisuuseriä, kuten koneita. Vrt. aineettomat hyödykkeet.
Aineettomat hyödykkeet	Aineettomat hyödykkeet ovat vastaavien eriä, jotka eivät ole fyysisesti olemassa mutta silti arvokkaita yritykselle. Esim. liikearvo tai brändiarvo.
Arvostuskerroinanalyysi	Tunnuslukujen avulla määritetään yrityksen tunnusluvun ja toimialan keskiarvon välille yhteys. Näin saadaan arvio yrityksen arvosta.
Diskontattu kassavirtalaskelma	Arvonmäärittäysmalli, jossa tulevaisuuden kassavirrat diskontataan nykyhetkeen ja näin saadaan yrityksen arvo.
EBIT	Earnings before Interest and Tax, liiketulos. Katso liikevoitto.
Enterprise value (EV)	Oman pääoman markkina-arvo + vieras pääoma - rahavarat
EV/EBITDA	Tunnusluku, jossa yrityksen arvoa suhteutetaan käyttökatteeseen. Kertoo, kuinka monta vuotta yrityksellä kuluisi tehdä velattoman arvonsa verran käyttökatetta.
Kassavarojen suhde	Suhdeluku käteisvarojen ja käteisvaroihin rinnastettavien varojen sekä lyhytaikaisten velkojen välillä.
Keskipitkä aikaväli	Kolmesta viiteen vuoden mittainen ajanjakso.
Kirjanpidollinen	Erä, jolla ei ole vaikutusta yrityksen kassaan, mutta joka vaikuttaa yrityksen tuloslaskelmaan ja taseeseen.
Konkurssiriski	Todennäköisyys, että yritys menee konkurssiin. Lasketaan tilastollisten mallien avulla.
Korkojen kattavuusaste	Suhdeluku EBIT:n ja korkokulujen välillä. Mittaa, kuinka helposti yritys pystyy maksamaan korkoja erääntyvistä veloistaan.
Korkotulo	Yrityksen antamista lainoista/saatavista saama korvaus.
Korollinen nettovelka	Yrityksen korolliset velat yhteensä vähennettynä rahoilla ja muilla nopeasti likvidoitavilla erillä.
Korollinen velka	Velka, josta yritys joutuu maksamaan korkoa. Esim. pankkilaina.
Koroton velka	Velka, josta yritys ei joudu maksamaan korkoa. Esim. ostovelat.
Käyttökate	Käyttökate kertoo liiketoiminnan tuloksen ennen poistoja ja rahoituseriä. Liikevaihto vähennettynä muuttuvilla ja kiinteillä kuluilla.
Käyttöpääoma	Käyttöpääoma on yrityksen pääoman osa, joka tarvitaan päivittäisen toiminnan ylläpitämiseen.
Liikevaihto	Liikevaihto on yrityksen kirjanpidossa myyntitulojen rahamääräinen summa, josta on vähennetty arvonlisävero.
Liikevoitto	Liikevoitto on kirjanpidollinen termi, joka saadaan vähentämällä liikevaihdosta muuttuvat ja kiinteät kulut sekä poistot.
Likviditeetti	Maksuvalmius, maksukyky tai kuinka helposti omaisuuserä on muutettavissa rahaksi.
Luottokelpoisuus	Arvio yrityksen luottoriskistä, joka perustuu erilaisiin riskimittareihin ja -toimintoihin.
Luottolimiitti	Suosittelun enimmäisluottoraja yritykselle sen luottoriskiprofiilin perusteella.
Luottoluokitus	Arvio yrityksen luottoriskistä. Yleensä kirjainarvosana-asteikolla, esim. A tai B.
Luottoriski	Riski siitä, että yritys ei pysty täyttämään taloudellisia velvoitteitaan, mikä johtaa maksuhäiriöihin.
Lyhyt aikaväli	Alle vuoden ajanjakso.

Sanasto

Liite

Lyhytaikaiset saatavat	Saatavat, jotka erääntyvät maksettavaksi alle 12kk kuluessa.
Markkinaosuus	Markkinaosuus kertoo, kuinka suuri osuus kyseisen markkinan kokonaisu-myynnistä (esim. euro- tai kappalemääräinen) yrityksellä on.
Myyntisaamisten kiertoaika	Myyntisaamisten kiertoaika kertoo, kuinka monta päivää yrityksen liikevaihto on keskimäärin saamisina ennen kuin maksu saadaan kassaan.
Nettoinvestoinnit	Yrityksen tekemien todellista kapasiteettia kasvattavien investointien määrä. Bruttoinvestoinnit vähennettynä poistoilla.
Nettotulos	Kirjanpidollinen lopullinen tulos kaikkien kulujen jälkeen. Kertoo, mitä osakkeenomistajille jää liikevaihdosta jäljelle.
Nettovelkaantumisaste	Kuvaa yrityksen velkaantuneisuutta. Korollisen nettovelan ja oman pääoman suhde.
Oma pääoma	Oma pääoma koostuu yritykseen sijoitetuista varoista (esim. osakesijoitukset) ja tulorahoituksesta.
Oman pääoman tasearvo	Taseeseen kirjattu oman pääoman arvo, joka koostuu sijoitetusta omasta pääomasta sekä kertyneistä voittovaroista.
Oman pääoman tuotto	Kuvaa, millaista tuottoa yritykseen sijoittanut saa omalle pääomalleen. Nettotulos jaettuna oman pääoman määrällä.
Omavaraisuusaste	Mittaa yrityksen vakavaraisuutta. Oman pääoman suhde koko taseen arvoon.
Ostovelkojen kiertoaika	Kertoo, kuinka monta päivää yrityksellä keskimäärin kestää ottamansa ostovelan takaisin maksamisessa.
Pitkäaikaiset saatavat	Saatavat, jotka erääntyvät maksettavaksi yli 12kk kuluttua.
Pääoman keskimääräinen kustannus	Taseosuuksilla painotettu keskiarvo oman pääoman ja vieraan pääoman kustannuksista (WACC).
Pörssilistattu	Yritys, jonka osakkeilla käydään kauppaa pörssissä.
Quick ratio	Mittaa yrityksen kykyä selviytyä lyhytaikaisista veloista nopeasti rahaksi muutettavilla omaisuuserillä. Rahoitusomaisuus/lyhytaikainen vieras pääoma. Ks. myös Current ratio.
Rahoituskulut	Yrityksen rahoituksesta aiheutuvat kulut, mm. korkokulut ja lainoihin liittyvät muut kulut.
Rahoitusomaisuus	Yrityksen normaaliin toimintaan liittyvien juoksevien menojen rahoittamiseen tarvittava omaisuus.
Riskitön korko	Korko, jonka sijoittaja voi saada lähes täysin riskittä. Esim. valtion obligaation voi ajatella tarjoavan riskitöntä korkoa.
ROA	Return on Assets, katso Sijoitetun pääoman tuotto.
ROE	Return on Equity, katso Oman pääoman tuotto.
ROI	Katso Sijoitetun pääoman tuotto
Sijoitetun pääoman tuotto	Kuinka suurta tuottoa yritykseen sijoitetulle pääomalle (sekä oma että vieras) on saatu. Nettotulos jaettuna taseen loppusummalla.
Suhteellinen velkaantuneisuus	Mittaa yrityksen velkojen suhdetta toiminnan laajuuteen. Velat/liikevaihto.
Tase	Tase mittaa yrityksen omaisuuden sekä oman pääoman ja velkojen arvoa tilinpäätöshetkellä.
Tilikausi	Tilikausi on se ajanjakso, jonka ajalta yrityksen tilinpäätös tehdään. Yleensä kalenterivuosi (12kk alkaen tammikuusta ja päättyen joulukuuhun), mutta myös muita mahdollisuuksia.
Toimiala	Samanlaista liiketoimintaa harjoittavien yritysten luokittelu. Usein jaottelu ja toimialojen rajat ovat käytännön tasolla hyvin epämääräisiä.

Sanasto

Liite

Tulorahoitus	Yrityksen juoksevasta toiminnasta saadut tulot, joita ei jaeta pois yrityksestä.
Tuloslaskelma	Kirjanpidollinen kuvaus yrityksen tuloista ja menoista tilikauden aikana.
Tunnusluku	Tilinpäätösanalyysissä käytetään hyväksi tunnuslukuja yrityksen tilan arviointia helpottamaan.
Vaihto-omaisuus	Vaihto-omaisuus on sellaisenaan tai jalostettuina luovutettavaksi tarkoitettut hyödykkeet, ts. valmiit ja keskeneräiset tuotteet sekä niiden valmistukseen käytettävät raaka-aineet.
Vaihtuvat vastaavat	Vastaavaa-puolen erä, jonka tarkoitus on olla yrityksen käytössä vain yhden tilikauden. Esim. vaihto-omaisuus.
Varaston kiertonopeus	Suhdeluku myytyjen tuotteiden hankintamenon ja keskimääräisen varaston välillä. Mittaa, kuinka monta kertaa yritys on myynyt ja korvannut varastonsa tilikauden aikana.
Varojen kiertonopeus	Suhdeluku yrityksen nettomyynnin ja keskimääräisen taseen loppusumman välillä.
Vastaavaa	Taseen puoli, joka kertoo yrityksen omaisuusrakenteesta. Koostuu pysyvistä ja vaihtuvista vastaavista.
Vastattavaa	Taseen puoli, joka selittää, miten yrityksen omaisuus on rahoitettu. Koostuu omasta ja vieraasta pääomasta.
Vieras pääoma	Yrityksen ulkopuolisten tahojen myöntämää rahoitusta, joka täytyy maksaa takaisin.
Yrityksen arvo	Voidaan tarkoittaa joko oman pääoman arvoa tai yrityksen arvoa (enterprise value). Yrityksen arvo on eri asia kuin siitä maksettava hinta.

Ota yhteyttä

Valuatum Oy

contact@valuatum.com

+358 45 123 0308 (Mo-Fr 09:00-16:00 EEST)

<https://www.valuatum.com>